

**Országos
kompetenciamérés
2017**



FIT-jelentés

Telephelyi jelentés

6. évfolyam :: Általános iskola

Dávodi Forrás Általános Iskola

6524 Dávod, Dózsa György utca 66.

OM azonosító: 201196

Telephely kódja: 001



EMBERI ERŐFORRÁSOK
MINISZTERIUMA

 **KTATÁSI HIVATAL**



FIGYELEM! Kérjük, tartsa szem előtt, hogy a 2016/2017. tanévtől a képzési formák elnevezései megváltoztak. A jelentésben a hatályos köznevelési törvényben felsorolt képzési formák megnevezései szerepelnek: a korábbi szakközépiskola szakgimnáziumként, a korábbi szakiskola szakközépiskolaként, a korábbi speciális szakiskola szakiskolaként került feltüntetésre.

Létszám adatok

A telephely létszámadatai az általános iskolai képzéstípusban a 6. évfolyamon

Osztály neve	Tanulók száma						
	Összesen	SNI tanulók	Mentesült tanulók	BTMN tanulók	HHH tanulók	Jelentésre jogosult tanulók	A jelentésben szereplők
6. osztály	14	1	0	1	1	13	12
Összesen	14	1	0	1	1	13	12

A Tanulói háttérkérdőívre és a családháttér-indexre vonatkozó létszám adatok

Osztály neve	Tanulók száma		
	Jelentésre jogosultak	Tanulói kérdőívet kitöltötte	Van CSH-indexe
6. osztály	13	13	12
Összesen	13	13	12

A sajátos nevelési igényű vagy problémákkal küzdő tanulók adatai

Sajátos nevelési igény típusa	Tanulók száma	
	SNI/BTMN tanulók	Mentesültek a teszt megírása alól
Testi, érzékszervi vagy beszéd fogyatékos tanulók	0	0
Enyhe, közép súlyos vagy súlyos értelmi fogyatékos vagy autista tanulók	0	0
A megismerő funkciók vagy a viselkedés fejlődésének (organikus okra visszavezethető vagy vissza nem vezethető) tartós és súlyos rendellenességével küzdő tanulók	1	0
Beilleszkedési, tanulási vagy magatartási nehézségekkel küzdő tanulók	1	0
Összesen	2	0

A mentesülő tanulók adatai

A mentesség oka	Tanulók száma
SNI tanuló	0
Ideiglenes sérülés miatt mentesített tanuló	0
Nyelvi szempontból mentesíthető tanuló	0
Összesen	0

A telephely jelentésre jogosult tanulóinak előző év végi matematikajegye

Osztály	Szerepel-e a jelentésben?	Előző év végi matematikajegye						Összesen
		-	1	2	3	4	5	
6. osztály	Jelentésben szereplők	0	0	2	5	4	1	12
	Jelentésben nem szereplők	0	1	0	0	0	0	1
Összesen	Jelentésben szereplők	0	0	2	5	4	1	12
	Jelentésben nem szereplők	0	1	0	0	0	0	1

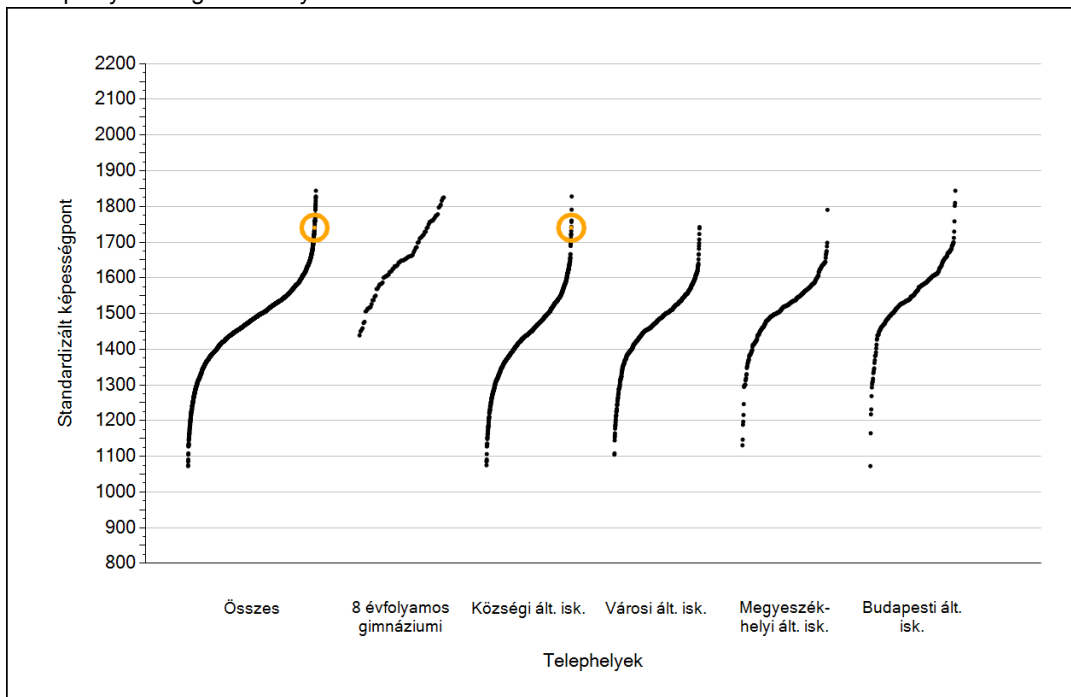


Matematika

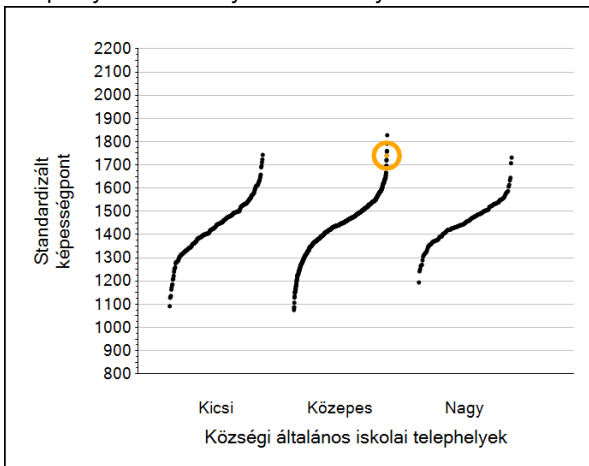
1a Átlageredmények

Matematika

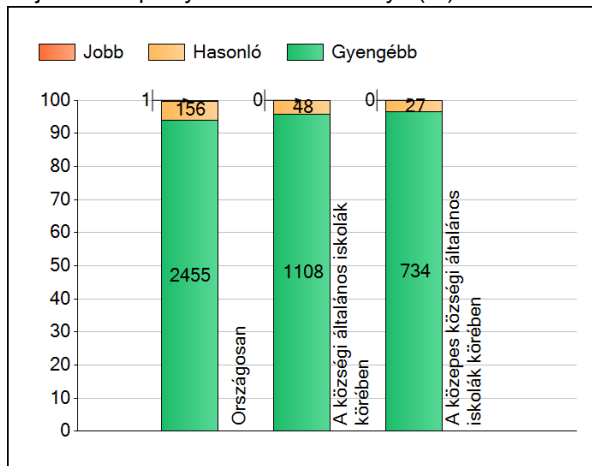
A telephelyek átlageredményeinek összehasonlítása



Az Önök eredményei a községi általános iskolai telephelyek eredményeihez viszonyítva



A szignifikánsan jobban, hasonlóan, illetve gyengébben teljesítő telephelyek száma és aránya (%)

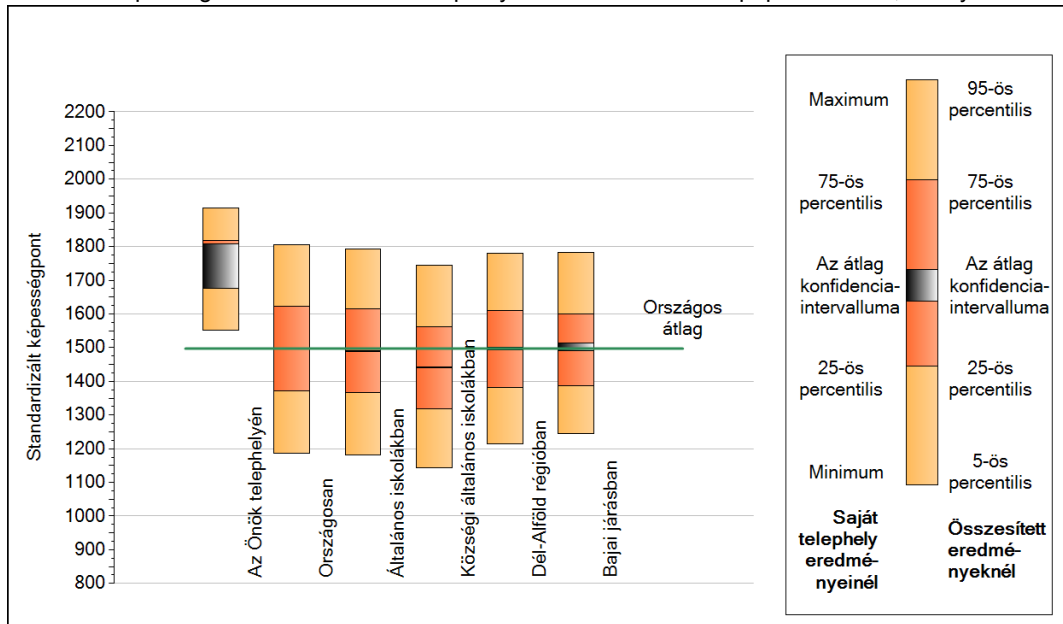


A tanulók átlageredménye és az átlag megbízhatósági tartománya (konfidencia-intervalluma)

Az Önök telephelyén	1740 (1675;1808)	
Országosan	1497 (1496;1498)	
8 évfolyamos gimnáziumokban	1657 (1653;1662)	
Ált. isk.	1490 (1489;1491)	
Községi ált. isk.	1442 (1439;1444)	
Városi ált. isk.	1476 (1474;1477)	Kis községek ált. isk.
Megyeszékhelyi ált. isk.	1528 (1526;1531)	Közepes községek ált. isk.
Budapesti ált. isk.	1561 (1558;1564)	Nagy községek ált. isk.
		1430 (1424;1434)
		1439 (1436;1441)
		1456 (1452;1461)

1b A képességeloszlás néhány jellemzője

A tanulók képességeloszlása az Önök telephelyén és azokban a részpopulációkban, amelyekbe Önök is tartoznak

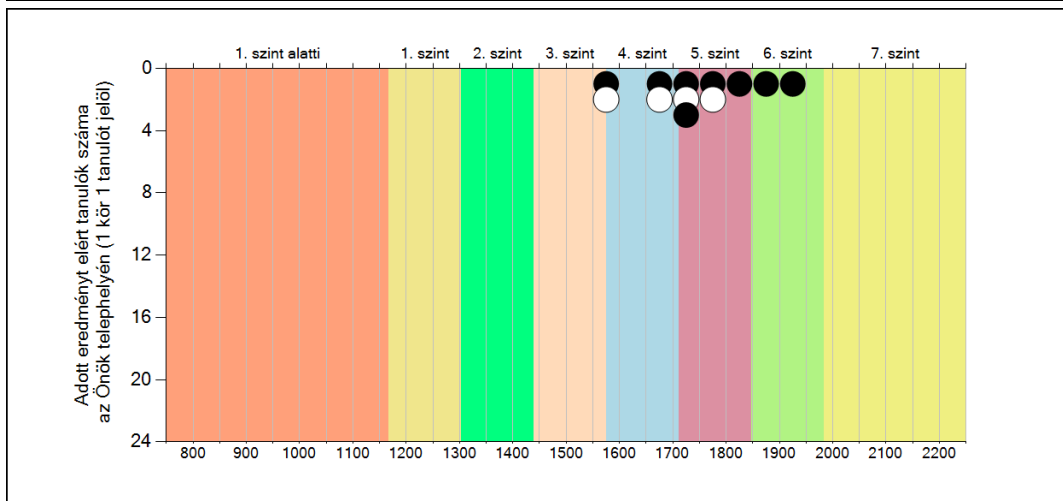
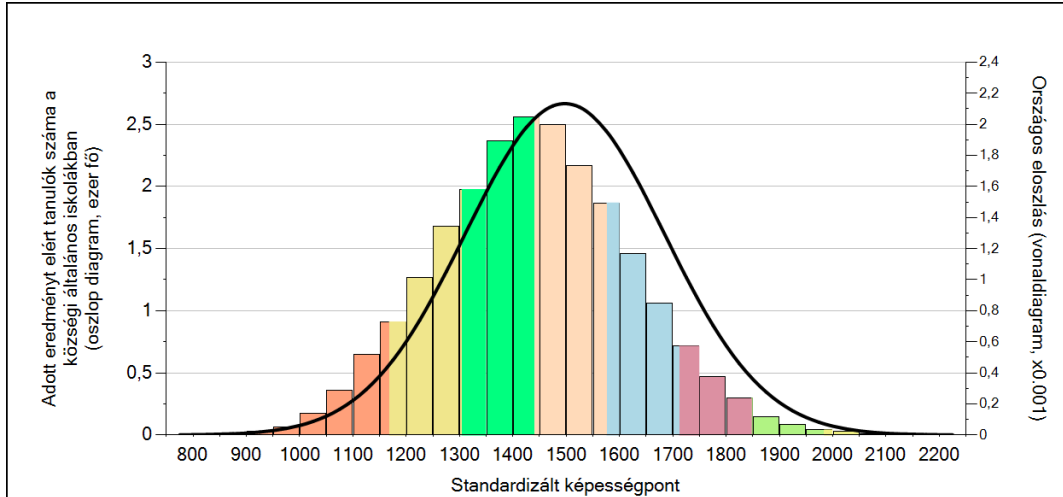


A tanulók képességeloszlása az egyes részpopulációkban

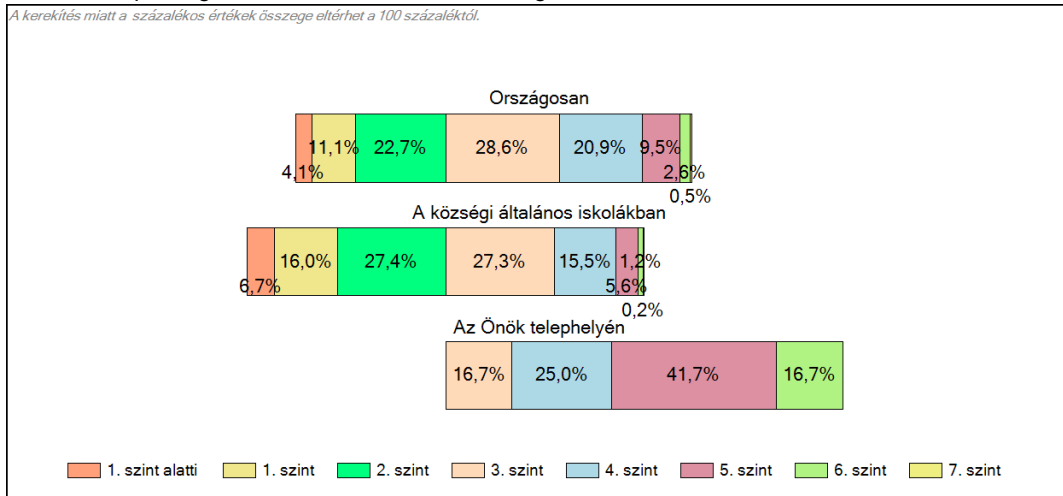
	Min. / 5-ös perc.	25-ös perc.	Átlag (konf. int.)	75-ös perc.	Max. / 95-ös perc.
Az Önök telephelyén	1552	1679	1740 (1675;1808)	1819	1915
Országosan	1186	1372	1497 (1496;1498)	1624	1805
Általános iskolákban	1182	1366	1490 (1489;1491)	1614	1793
Községi általános iskolákban	1143	1318	1442 (1439;1444)	1562	1745
Dél-Alföld régióban	1214	1383	1497 (1494;1500)	1610	1781
Bajai járásban	1244	1388	1501 (1490;1515)	1599	1782

1c **Képességeloszlás**

Az országos eloszlás, valamint a tanulók eredményei a községi általános iskolákban és az Önök községi általános iskolájában

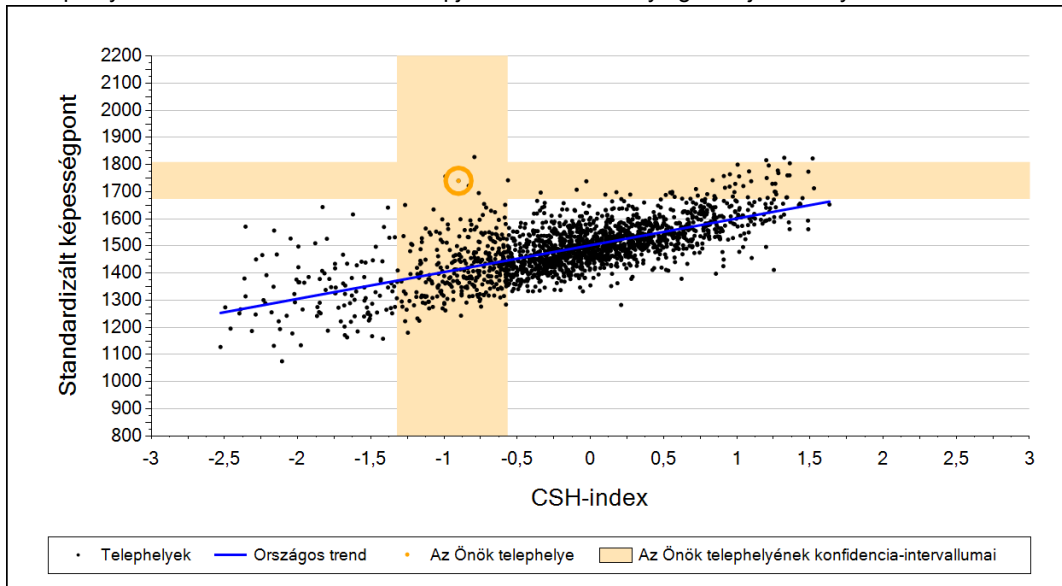


A tanulók képességszintek szerinti százalékos megoszlása

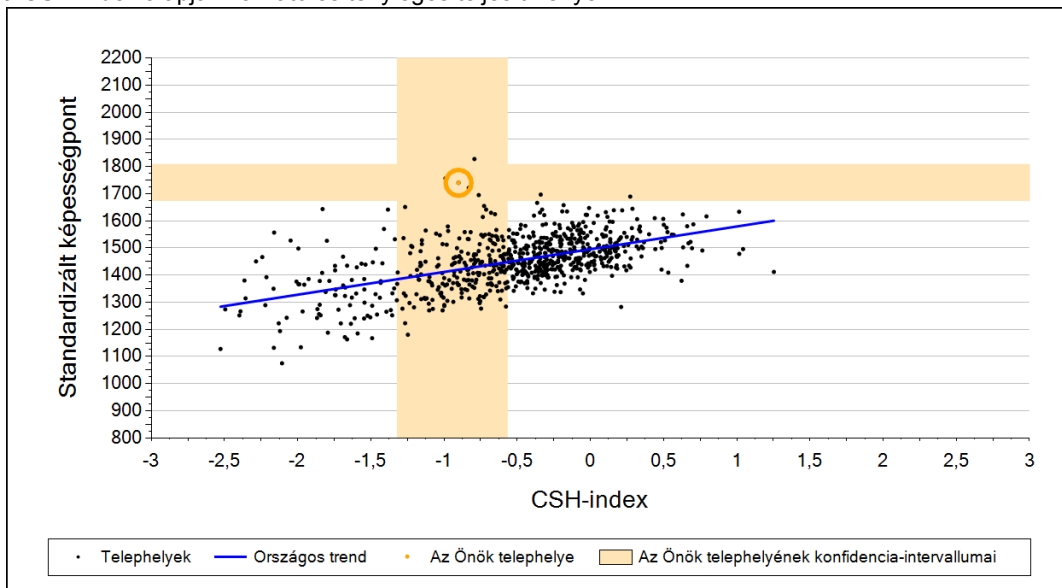


2a Átlageredmény a CSH-index tükrében*

A telephelyek tanulóinak a CSH-index alapján várható és tényleges teljesítménye



A községi általános iskolai telephelyek tanulóinak a CSH-index alapján várható és tényleges teljesítménye



Telephelyeik eredménye a regressziós becslés alapján várható eredmény tükrében

Telephelyük tényleges eredménye	1740	(1675;1808)
Várható eredmény az összes telephelyre illesztett regressziós egyenes alapján	1414	(a tényleges eredményénél szignifikánsan jobb)
Várható eredmény a községi általános iskolai telephelyekre illesztett regressziós egyenes alapján	1420	(a tényleges eredményénél szignifikánsan jobb)

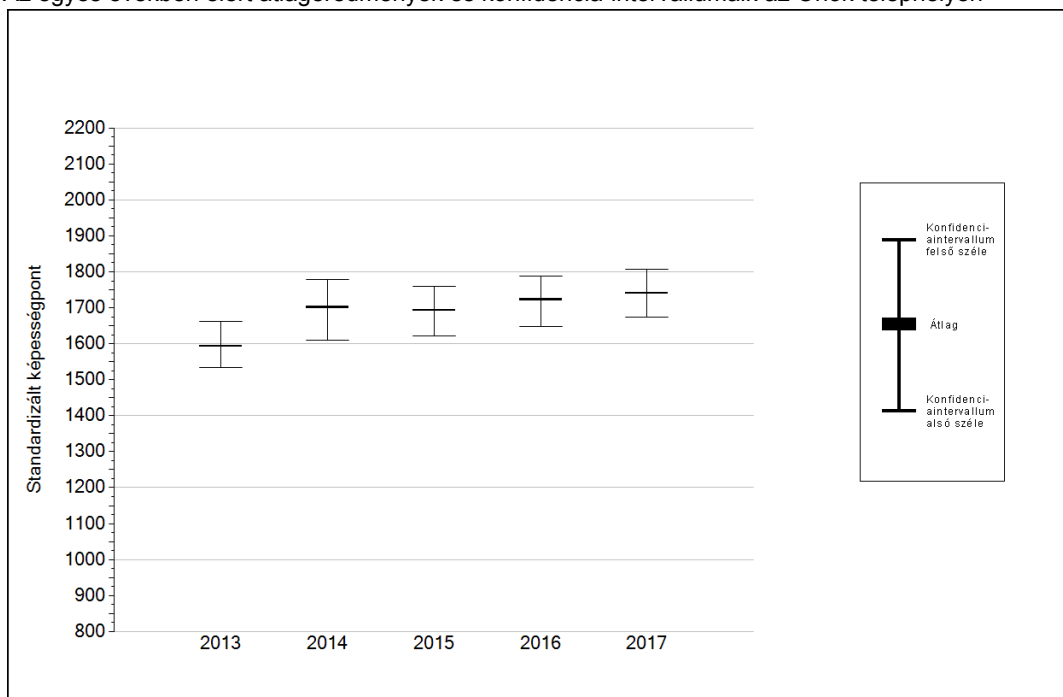
A CSH-index átlagértéke és az átlag megbízhatósági tartománya





Az Önök telephelyén	-0,901	(-1,321;-0,568)
Országosan	0,001	(-0,010;0,010)
Községi általános iskolákban	-0,558	(-0,570;-0,540)




* Csak azok a telephelyek szerepelnek az ábrákon, amelyeken legalább a diákok kétharmadára és legalább tíz tanulóra kiszámítható a CSH-index, és a CSH-indexszel rendelkező diákok átlaga belesik az összes diák képességátlagának konfidencia-intervallumába mindkét felmért terület esetében.

4a Az átlageredmény alakulása a 6. évfolyamon

Az egyes években elért átlageredmények és konfidencia-intervallumaik az Önök telephelyén



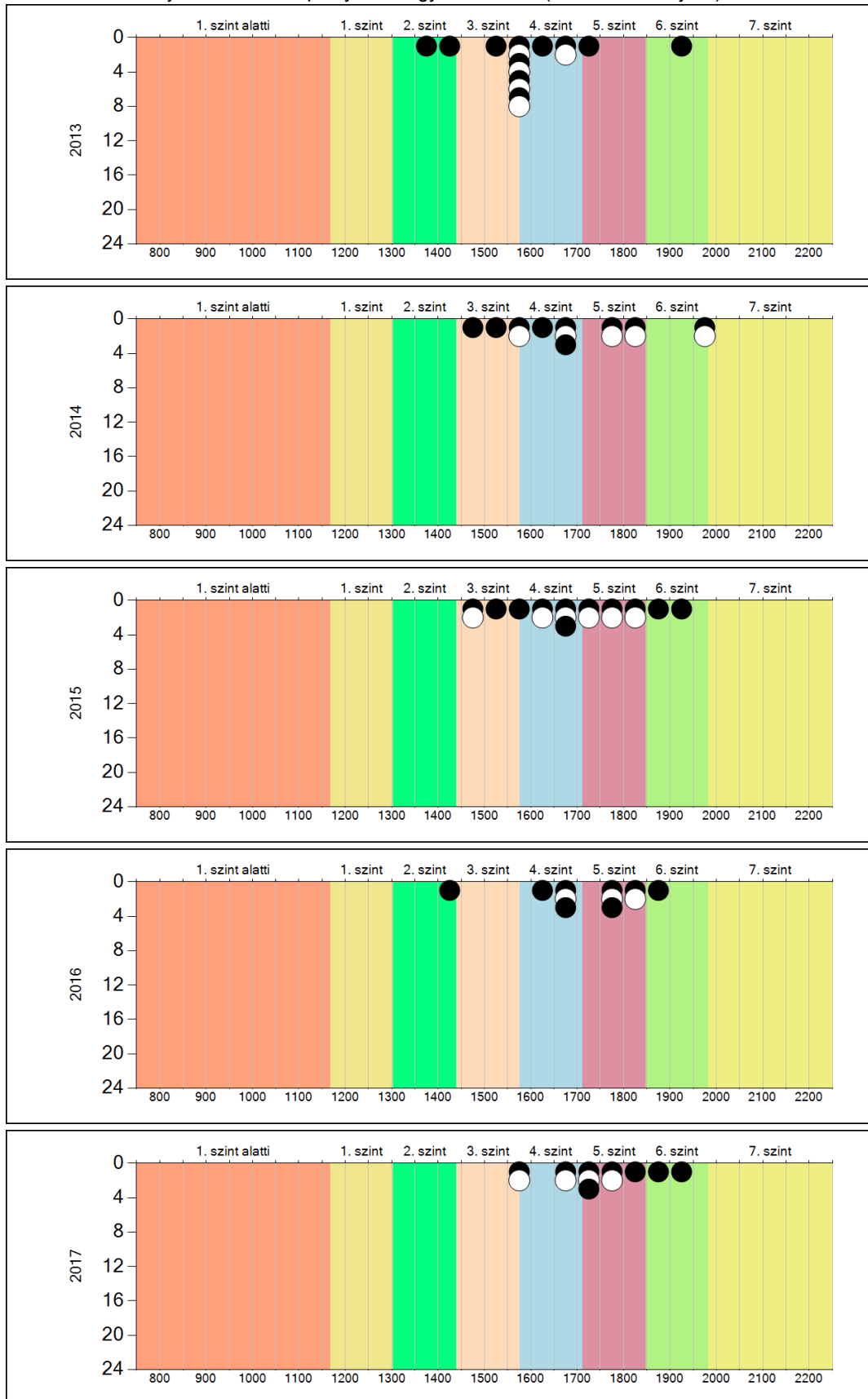
Év	Átlag (konf. int.)	A 2017. évi eredmény és a korábbi évek eredményei közötti különbség (konf.int.)
2017	1740 (1675;1808)	-
2016	1723 (1648;1789) 	18 (-105;138)
2015	1693 (1621;1758) 	48 (-65;162)
2014	1702 (1609;1780) 	39 (-73;164)
2013	1593 (1534;1663) 	148 (35;262)

-  A 2017. évi eredmény szignifikánsan magasabb
-  Nincs szignifikáns változás a 2017. évi eredményekben
-  A 2017. évi eredmény szignifikánsan alacsonyabb

4b

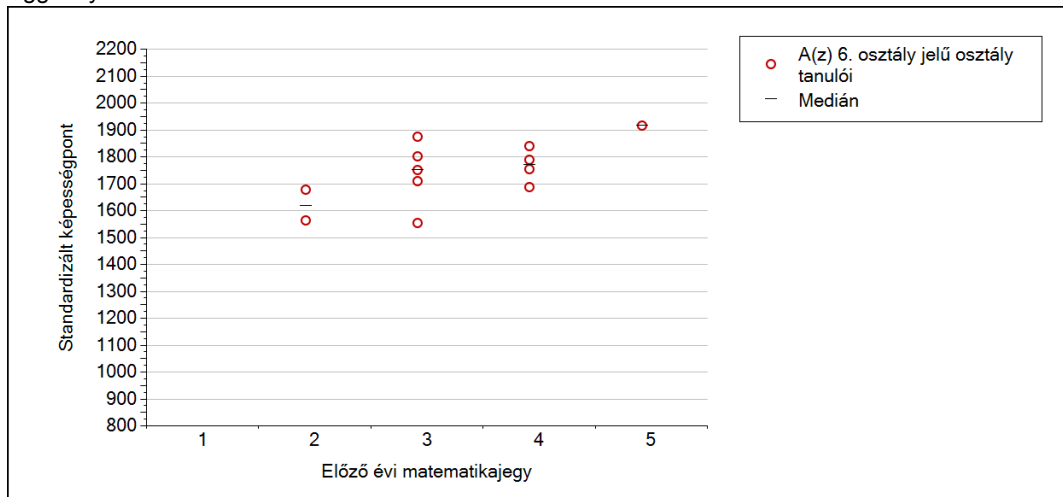
A képességeloszlás alakulása a 6. évfolyamon

A tanulók eredményei az Önök telephelyén az egyes években (1 kör 1 tanulót jelöl)



5c A képességeloszlás az előző év végi matematikajegy függvényében

A tanulók képességeloszlása az Önök telephelyén működő osztályokban az előző év végi matematikajegy függvényében



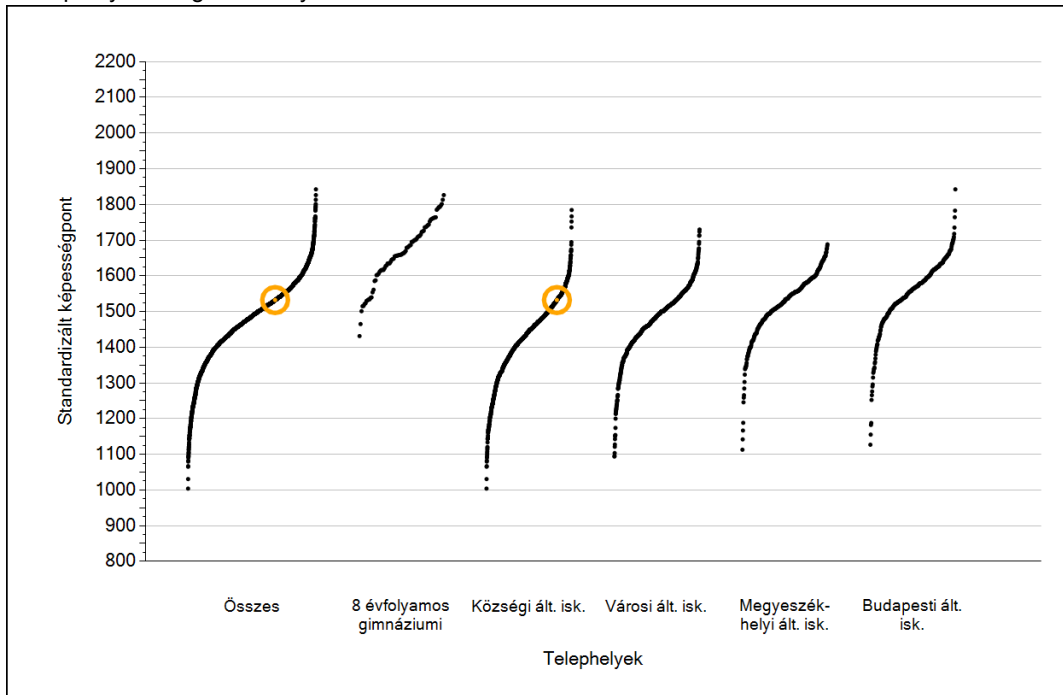
	Előző év végi matematikajegy	Minimum	Medián	Maximum
A(z) 6. osztály jelű osztály	1	-	-	-
	2	1560	1618	1675
	3	1552	1748	1872
	4	1683	1768	1837
	5	1915	1915	1915



Szövegértés

1a Átlageredmények

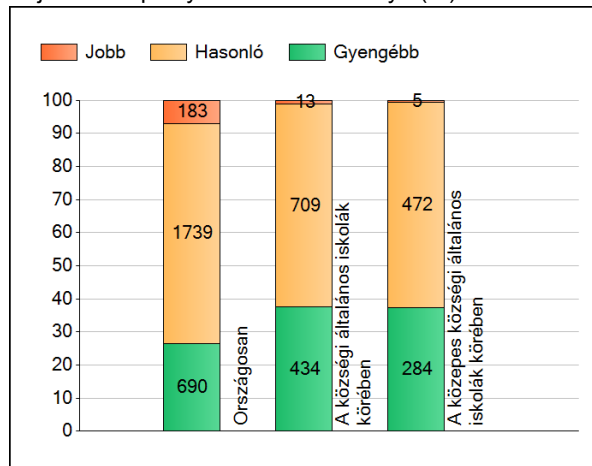
A telephelyek átlageredményeinek összehasonlítása



Az Önök eredményei a községi általános iskolai telephelyek eredményeéhez viszonyítva



A szignifikánsan jobban, hasonlóan, illetve gyengébben teljesítő telephelyek száma és aránya (%)



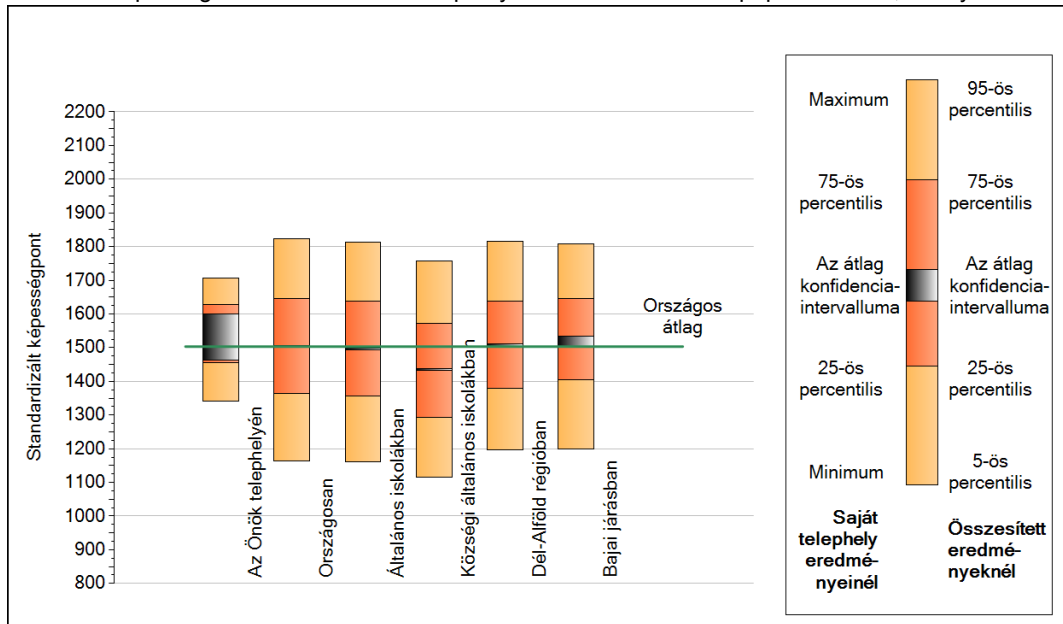
A tanulók átlageredménye és az átlag megbízhatósági tartománya (konfidencia-intervalluma)

Az Önök telephelyén	1532 (1464;1599)	
Országosan	1503 (1502;1505)	
8 évfolyamos gimnáziumokban	1671 (1665;1675)	
Ált. isk.	1496 (1494;1497)	
Községi ált. isk.	1434 (1432;1437)	
Városi ált. isk.	1486 (1484;1488)	Kis községek ált. isk.
Megyeszékhelyi ált. isk.	1542 (1539;1544)	Közepes községek ált. isk.
Budapesti ált. isk.	1568 (1564;1571)	Nagy községek ált. isk.

1b

A képességeloszlás néhány jellemzője

A tanulók képességeloszlása az Önök telephelyén és azokban a részpopulációkban, amelyekbe Önök is tartoznak

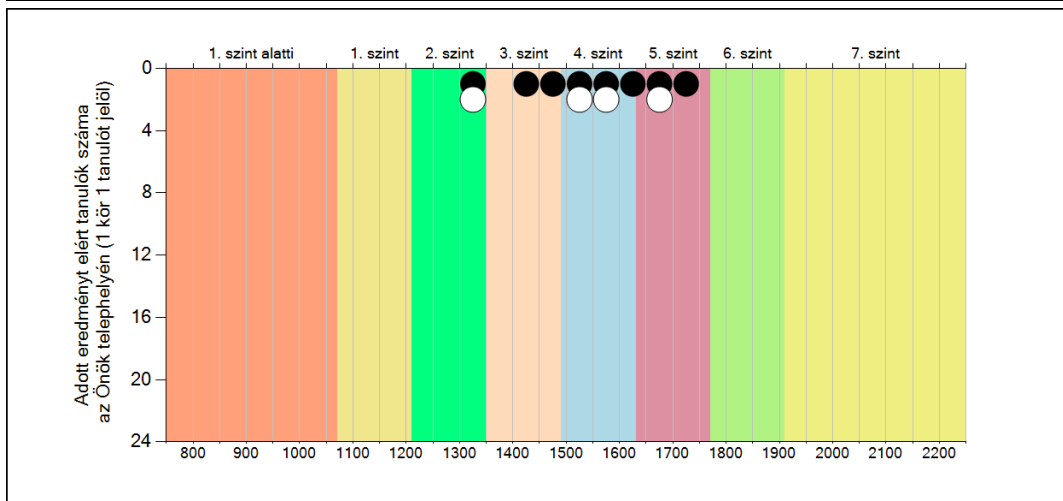
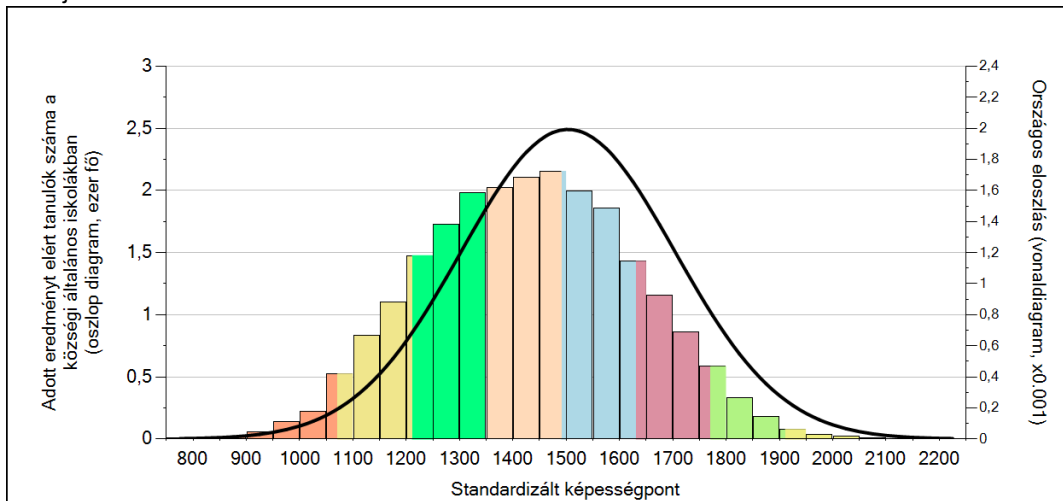


A tanulók képességeloszlása az egyes részpopulációkban

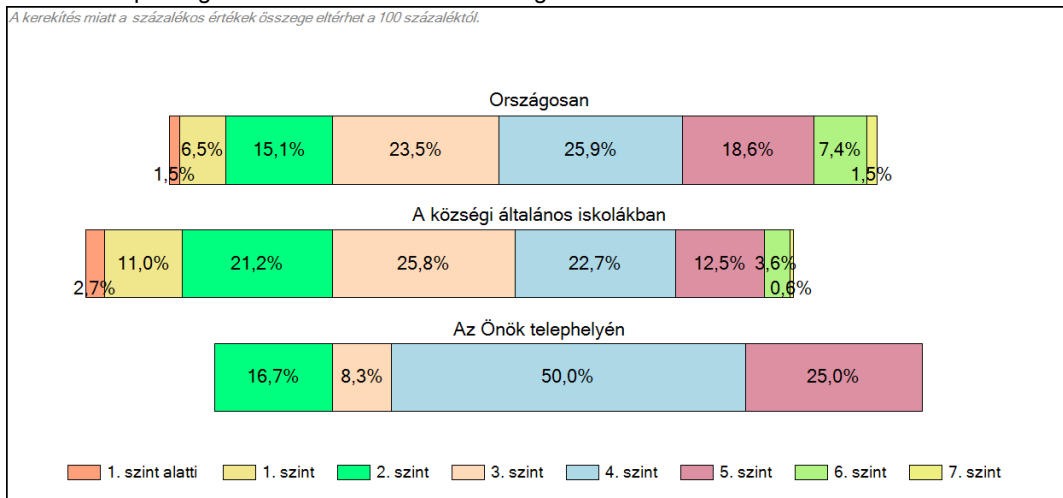
	Min. / 5-ös perc.	25-ös perc.	Átlag (konf. int.)	75-ös perc.	Max. / 95-ös perc.
Az Önök telephelyén	1341	1455	1532 (1464;1599)	1628	1705
Országosan	1164	1364	1503 (1502;1505)	1646	1824
Általános iskolákban	1160	1358	1496 (1494;1497)	1637	1814
Községi általános iskolákban	1114	1293	1434 (1432;1437)	1572	1757
Dél-Alföld régióban	1195	1378	1508 (1505;1512)	1638	1815
Bajai járásban	1200	1406	1518 (1504;1533)	1647	1807

1c Képességeloszlás

Az országos eloszlás, valamint a tanulók eredményei a községi általános iskolákban és az Önök községi általános iskolájában



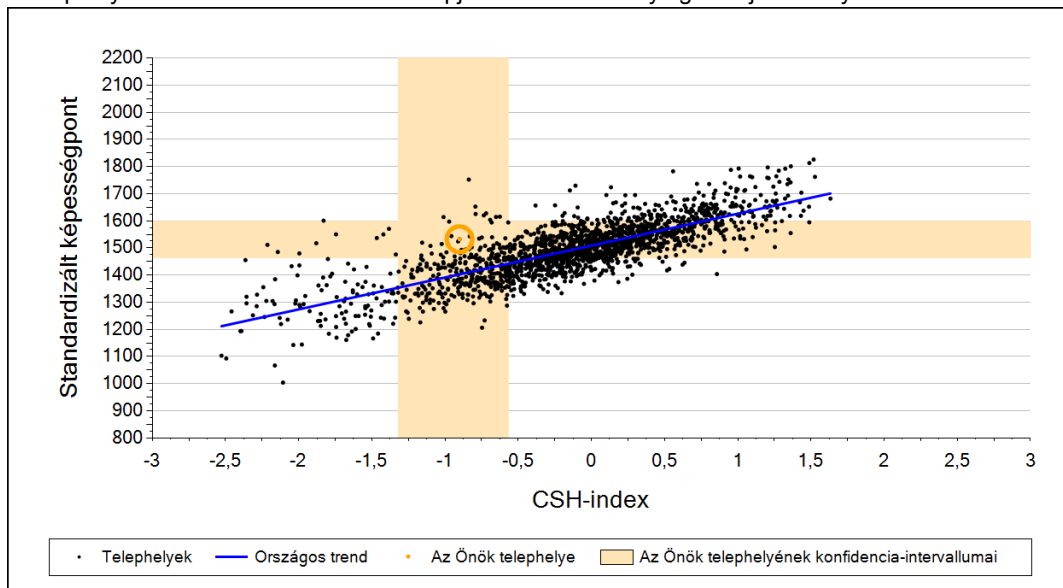
A tanulók képességszintek szerinti százalékos megoszlása



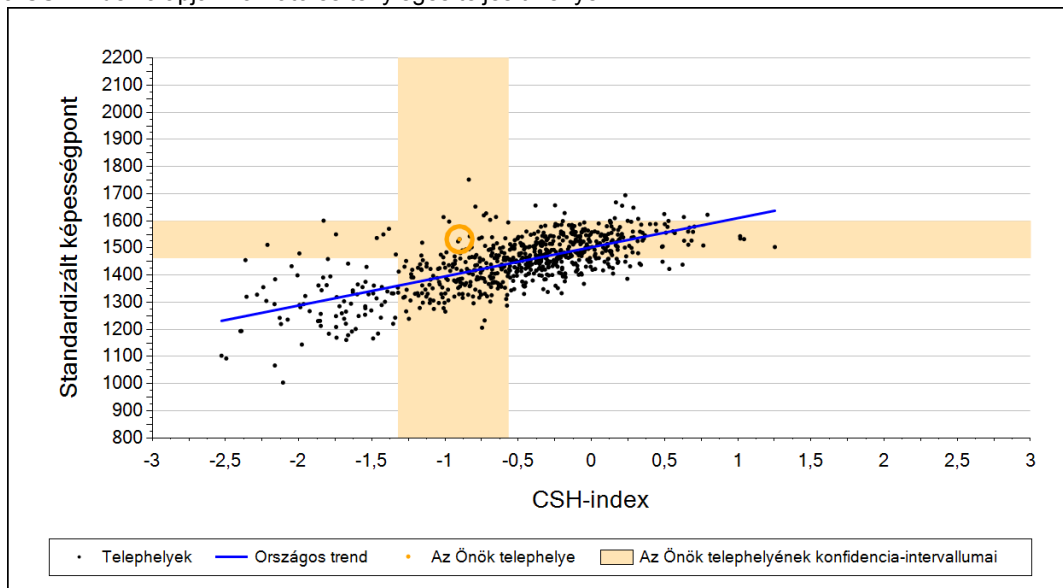
Szövegértés

2a Átlageredmény a CSH-index tükrében*

A telephelyek tanulóinak a CSH-index alapján várható és tényleges teljesítménye



A községi általános iskolai telephelyek tanulóinak a CSH-index alapján várható és tényleges teljesítménye



Telephelyeik eredménye a regressziós becslés alapján várható eredmény tükrében

Telephelyük tényleges eredménye	1532	(1464;1599)
Várható eredmény az összes telephelyre illesztett regressziós egyenes alapján	1403	(a tényleges eredményénél szignifikánsan jobb)
Várható eredmény a községi általános iskolai telephelyekre illesztett regressziós egyenes alapján	1406	(a tényleges eredményénél szignifikánsan jobb)

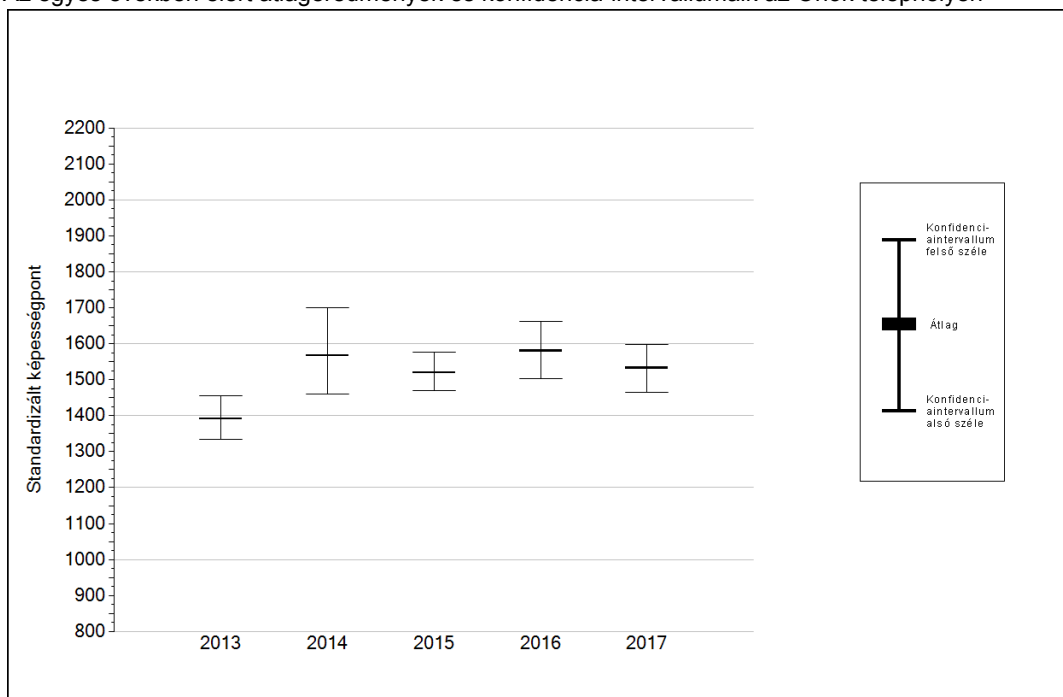
A CSH-index átlagértéke és az átlag megbízhatósági tartománya

Az Önök telephelyén	-0,901	(-1,321;-0,568)
Országosan	0,001	(-0,010;0,010)
Községi általános iskolákban	-0,558	(-0,570;-0,540)

* Csak azok a telephelyek szerepelnek az ábrákon, amelyeken legalább a diákok kétharmadára és legalább tíz tanulóra kiszámítható a CSH-index, és a CSH-indexszel rendelkező diákok átlaga belesik az összes diák képességátlagának konfidencia-intervallumába mindkét felmért terület esetében.

4a Az átlageredmény alakulása a 6. évfolyamon

Az egyes években elért átlageredmények és konfidencia-intervallumaik az Önök telephelyén



Év	Átlag (konf. int.)	A 2017. évi eredmény és a korábbi évek eredményei közötti különbség (konf.int.)
2017	1532 (1464;1599)	-
2016	1580 (1504;1662)	-47 (-167;73)
2015	1519 (1470;1577)	13 (-98;121)
2014	1567 (1461;1700)	-35 (-167;106)
2013	1391 (1335;1454)	142 (33;255)

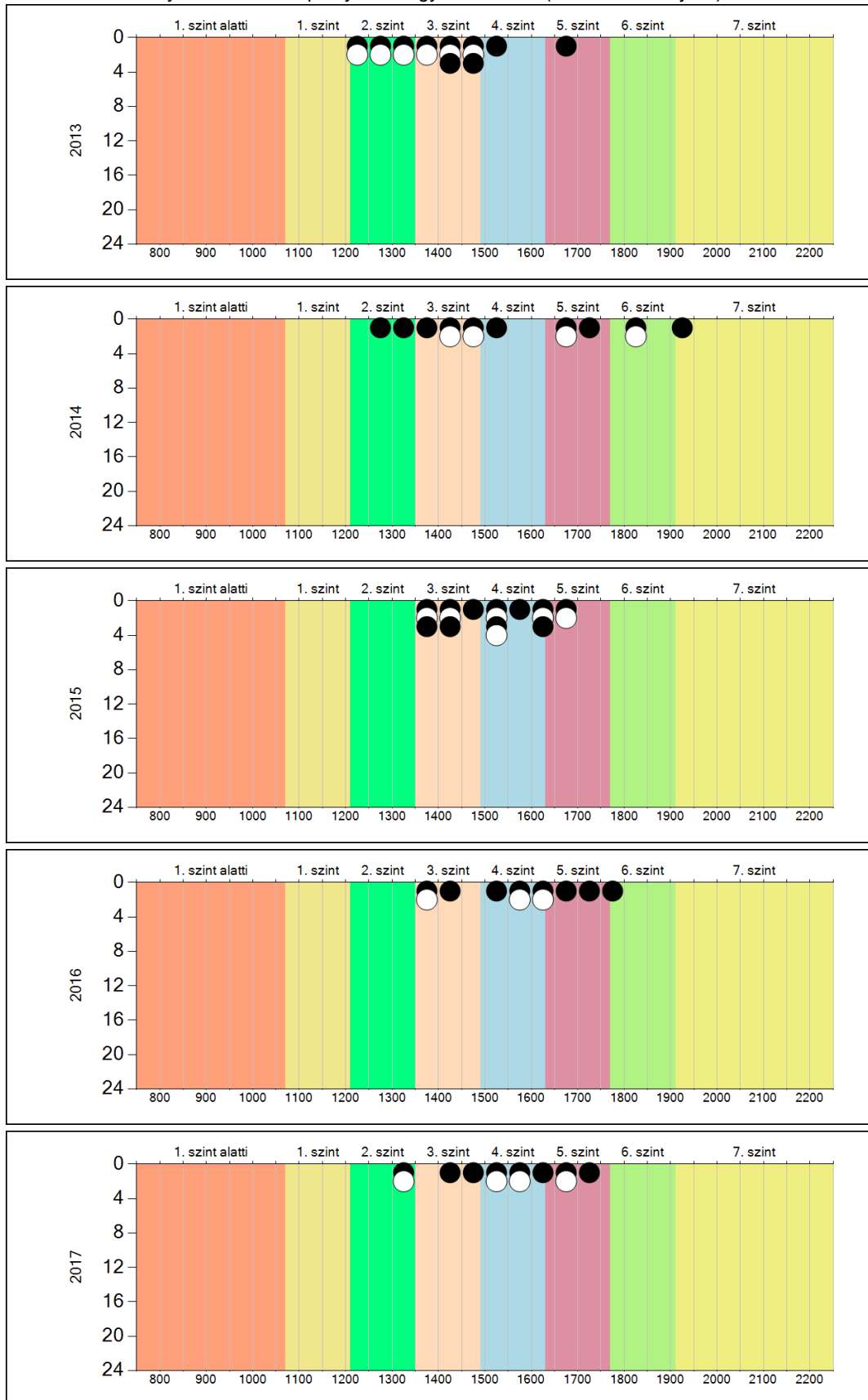
- A 2017. évi eredmény szignifikánsan magasabb
- Nincs szignifikáns változás a 2017. évi eredményekben
- A 2017. évi eredmény szignifikánsan alacsonyabb

Szövegértés

4b

A képességeloszlás alakulása a 6. évfolyamon

A tanulók eredményei az Önök telephelyén az egyes években (1 kör 1 tanulót jelöl)



Szövegértés