



FIT-jelentés :: 2015

Telephelyi jelentés

6. évfolyam :: Általános iskola

Dávodi Forrás Általános Iskola

6524 Dávod, Dózsa György utca 66.

OM azonosító: 201196

Telephely kódja: 001



EMBERI ERŐFORRÁSOK
MINISZTERIUMA

 **KTATÁSI HIVATAL**



Létszám adatok

A telephely létszámadatai az általános iskolai képzéstípusban a 6. évfolyamon

Osztály neve	Tanulók száma						
	Összesen	SNI tanulók	Mentesült tanulók	BTMN tanulók	HHH tanulók	Jelentésre jogosult tanulók	A jelentésben szereplők
a	19	2	0	0	1	17	17
Összesen	19	2	0	0	1	17	17

A Tanulói háttérkérdőívre és a családháttér-indexre vonatkozó létszám adatok

Osztály neve	Tanulók száma		
	Jelentésre jogosultak	Tanulói kérdőívet kitöltötte	Van CSH-indexe
a	17	18	16
Összesen	17	18	16

A sajátos nevelési igényű vagy problémákkal küzdő tanulók adatai

Sajátos nevelési igény típusa	Tanulók száma	
	SNI/BTMN tanulók	Mentesültek a teszt megírása alól
Testi, érzékszervi vagy beszéd fogyatékos tanulók	0	0
Enyhe, közép súlyos vagy súlyos értelmi fogyatékos vagy autista tanulók	0	0
A megismerő funkciók vagy a viselkedés fejlődésének (organikus okra visszavezethető vagy vissza nem vezethető) tartós és súlyos rendellenességével küzdő tanulók	2	0
Beilleszkedési, tanulási vagy magatartási nehézségekkel küzdő tanulók	0	0
Összesen	2	0

A mentesülő tanulók adatai

A mentesség oka	Tanulók száma
SNI tanuló	0
Ideiglenes sérülés miatt mentesített tanuló	0
Nyelvi szempontból mentesíthető tanuló	0
Összesen	0

A telephely jelentésre jogosult tanulóinak előző év végi matematikajegye

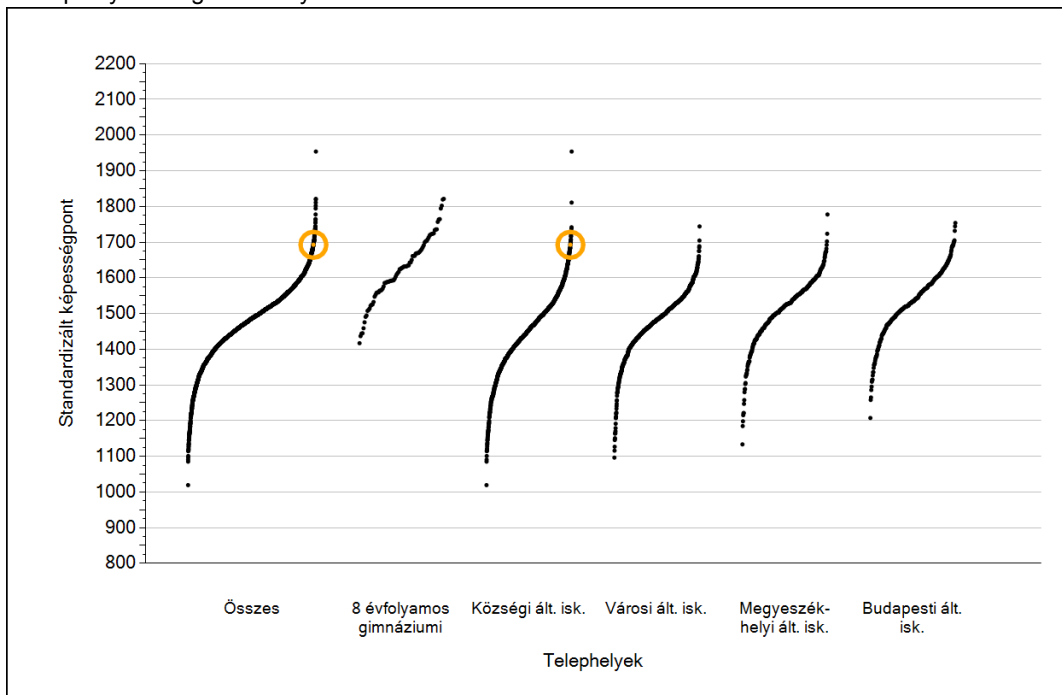
Osztály	Szerepel-e a jelentésben?	Előző év végi matematikajegy						Összesen
		-	1	2	3	4	5	
a	Jelentésben szereplők	0	0	5	8	2	2	17
	Jelentésben nem szereplők	0	0	0	0	0	0	0
Összesen	Jelentésben szereplők	0	0	5	8	2	2	17
	Jelentésben nem szereplők	0	0	0	0	0	0	0



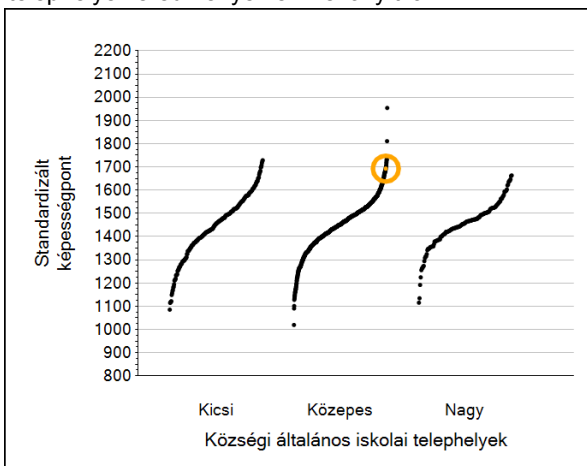
Matematika

1a Átlageredmények

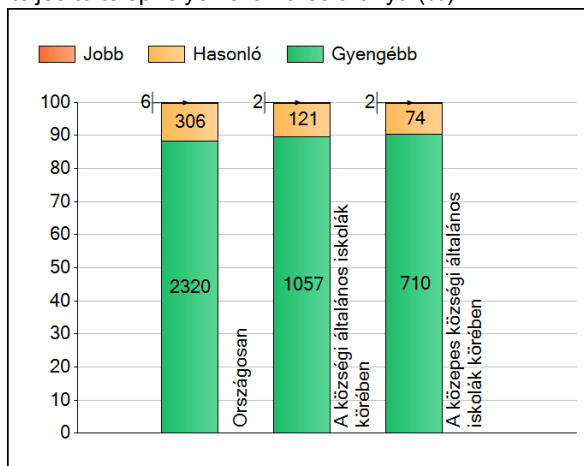
A telephelyek átlageredményeinek összehasonlítása



Az Önök eredményei a községi általános iskolai telephelyek eredményeihez viszonyítva



A szignifikánsan jobban, hasonlóan, illetve gyengébben teljesítő telephelyek száma és aránya (%)

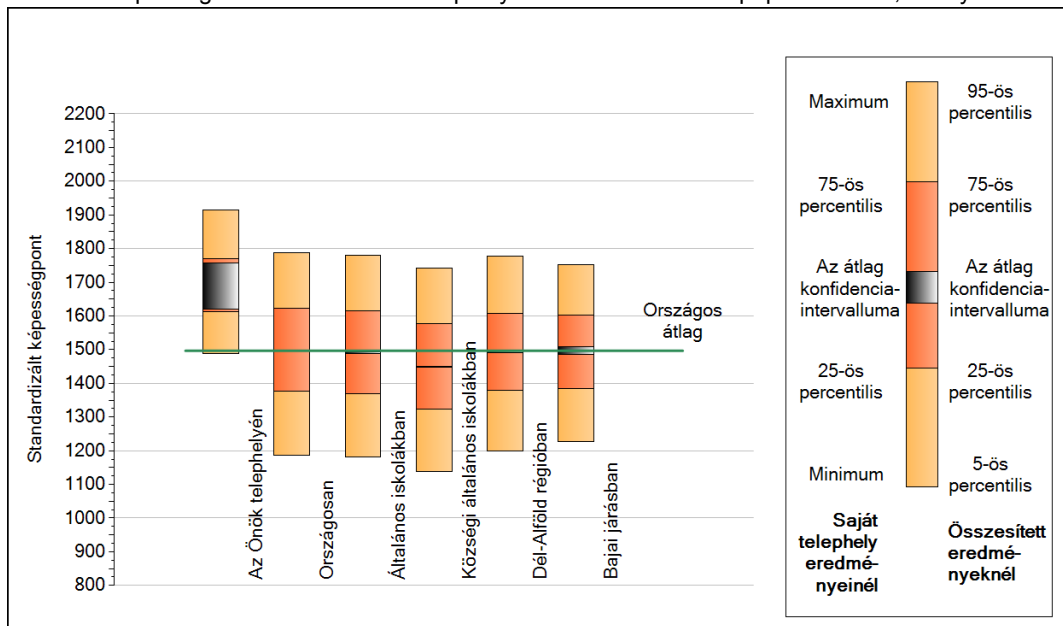


A tanulók átlageredménye és az átlag megbízhatósági tartománya (konfidencia-intervalluma)

Az Önök telephelyén	1693	(1621;1758)
Országosan	1497	(1496;1498)
8 évfolyamos gimnáziumokban	1637	(1633;1642)
Ált. isk.	1491	(1490;1492)
Községi ált. isk.	1448	(1447;1451)
Városi ált. isk.	1480	(1479;1481)
Megyeszékhelyi ált. isk.	1530	(1528;1533)
Budapesti ált. isk.	1546	(1542;1548)
Kis községek ált. isk.	1441	(1434;1446)
Közepes községek ált. isk.	1448	(1445;1450)
Nagy községek ált. isk.	1455	(1449;1459)

1b A képességeloszlás néhány jellemzője

A tanulók képességeloszlása az Önök telephelyén és azokban a részpopulációkban, amelyekbe Önök is tartoznak

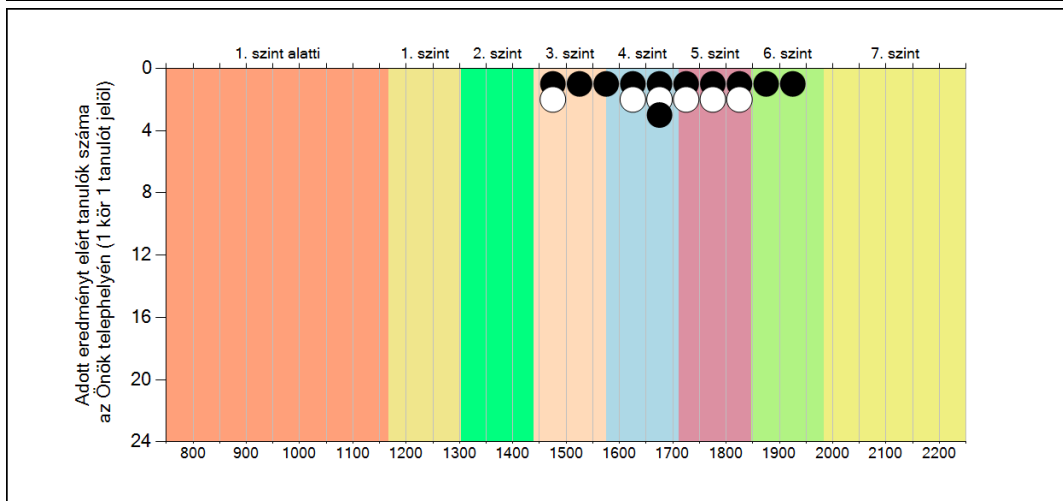
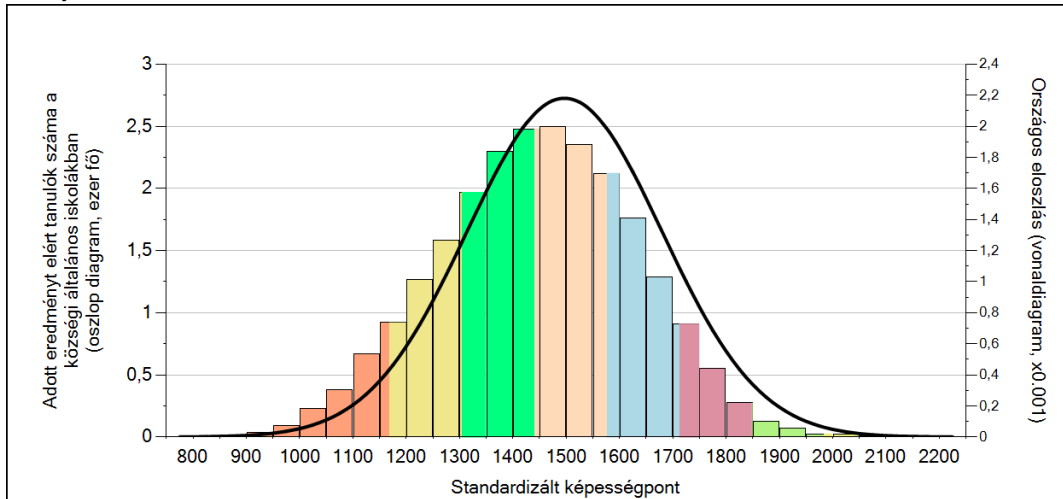


A tanulók képességeloszlása az egyes részpopulációkban

	Min. / 5-ös perc.	25-ös perc.	Átlag (konf. int.)	75-ös perc.	Max. / 95-ös perc.
Az Önök telephelyén	1488	1614	1693 (1621;1758)	1770	1915
Országosan	1185	1375	1497 (1496;1498)	1622	1789
Általános iskolákban	1181	1370	1491 (1490;1492)	1615	1781
Községi általános iskolákban	1139	1323	1448 (1447;1451)	1578	1743
Dél-Alföld régióban	1198	1379	1494 (1491;1497)	1608	1778
Bajai járásban	1228	1385	1497 (1486;1509)	1602	1752

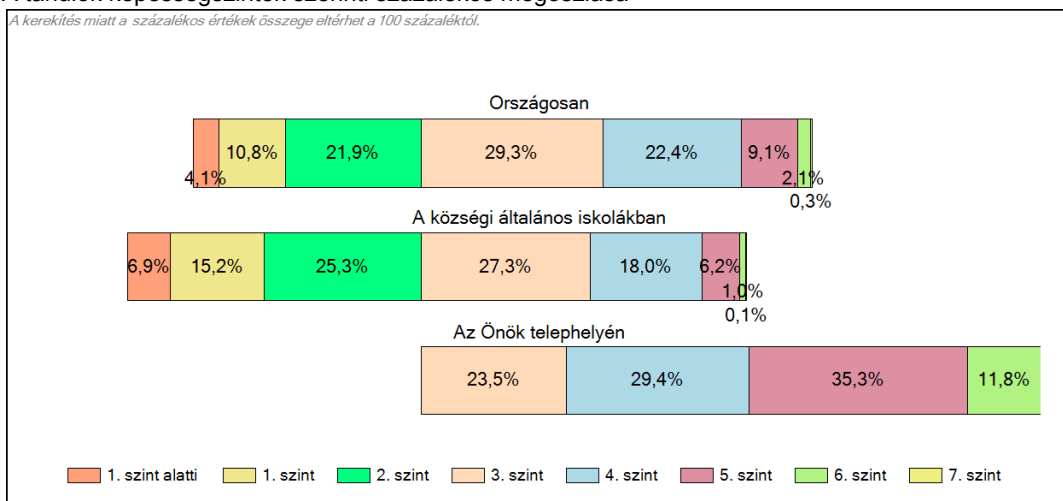
1c Képességeloszlás

Az országos eloszlás, valamint a tanulók eredményei a községi általános iskolákban és az Önök községi általános iskolájában



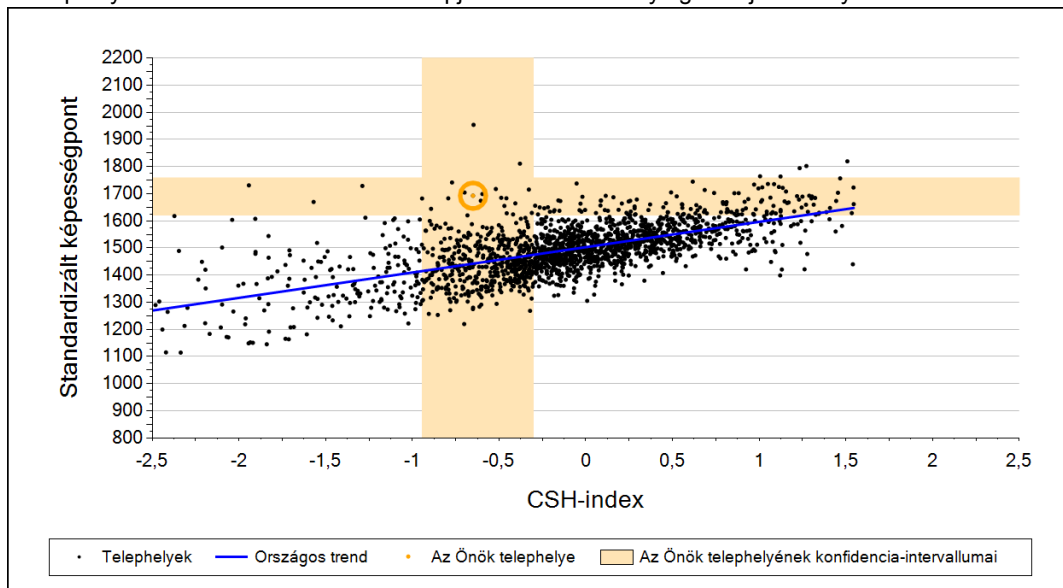
A tanulók képességszintek szerinti százalékos megoszlása

A kerékkés miatt a százalékos értékek összege eltérhet a 100 százaléktól.

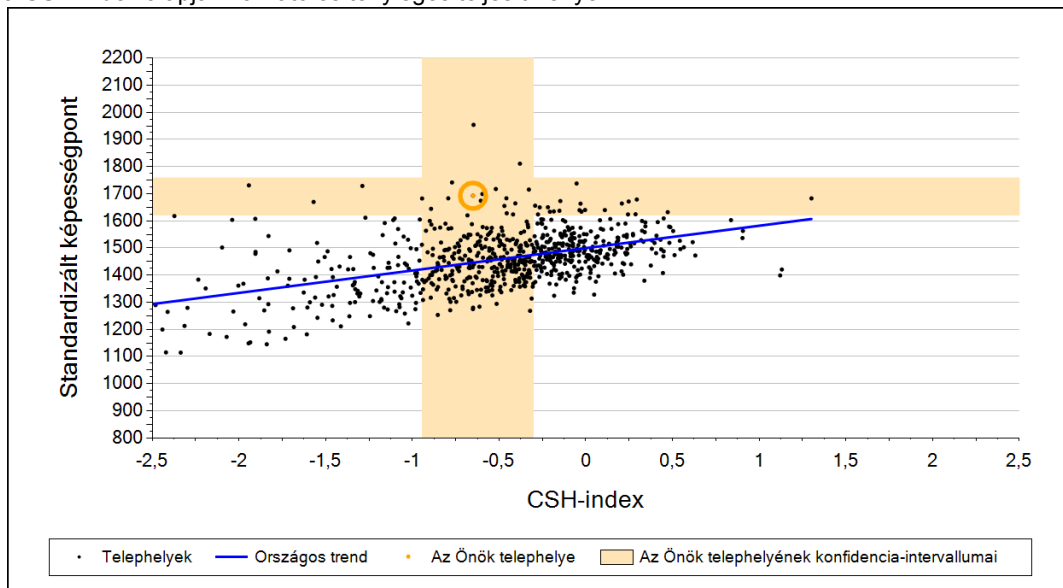


2a Átlageredmény a CSH-index tükrében*

A telephelyek tanulóinak a CSH-index alapján várható és tényleges teljesítménye



A községi általános iskolai telephelyek tanulóinak a CSH-index alapján várható és tényleges teljesítménye



Telephelyeik eredménye a regressziós becslés alapján várható eredmény tükrében

Telephelyük tényleges eredménye	1693	(1621;1758)
Várható eredmény az összes telephelyre illesztett regressziós egyenes alapján	1442	(a tényleges eredményénél szignifikánsan jobb)
Várható eredmény a községi általános iskolai telephelyekre illesztett regressziós egyenes alapján	1446	(a tényleges eredményénél szignifikánsan jobb)

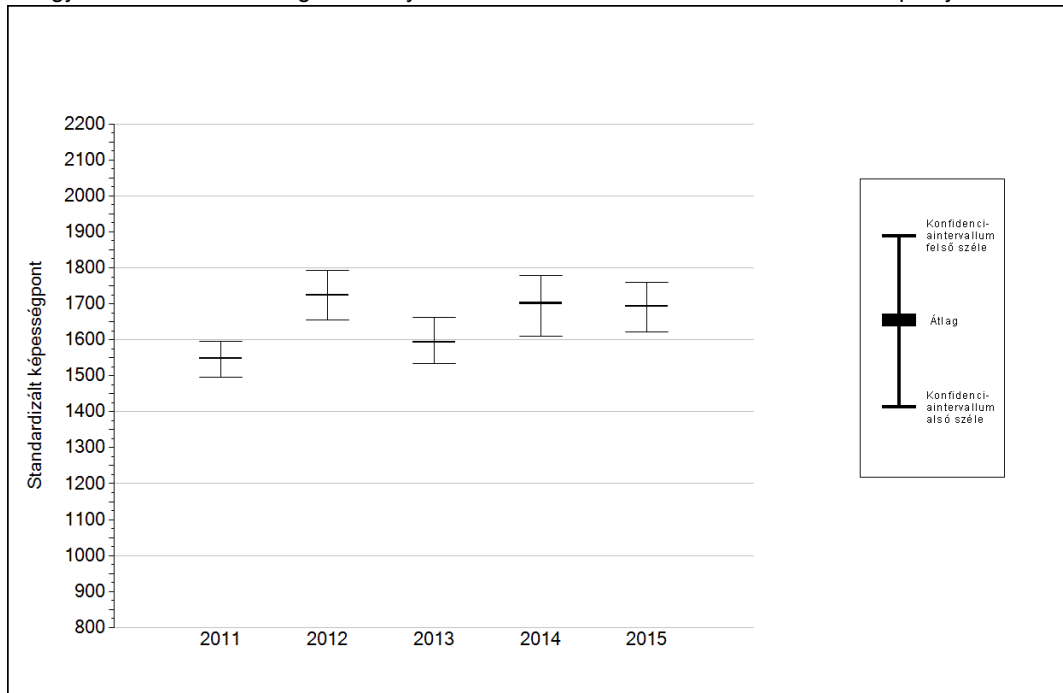
A CSH-index átlagértéke és az átlag megbízhatósági tartománya

Az Önök telephelyén	-0,651	(-0,944;-0,303)
Országosan	-0,024	(-0,030;-0,016)
Községi általános iskolákban	-0,550	(-0,562;-0,538)

* Csak azok a telephelyek szerepelnek az ábrákon, amelyeken legalább a diákok kétharmadára és legalább tíz tanulóra kiszámítható a CSH-index, és a CSH-indexszel rendelkező diákok átlaga belesik az összes diák képességátlagának konfidencia-intervallumába mindkét felmért terület esetében.

4a Az átlageredmény alakulása a 6. évfolyamon*

Az egyes években elért átlageredmények és konfidencia-intervallumaik az Önök telephelyén



Év	Átlag (konf. int.)	A 2015. évi eredmény és a korábbi évek eredményei közötti különbség (konf.int.)
2015	1693 (1621;1758)	-
2014	1702 (1609;1780)	-9 (-123;122)
2013	1593 (1534;1663)	100 (-11;191)
2012	1724 (1656;1794)	-32 (-141;71)
2011	1548 (1496;1596)	145 (40;245)

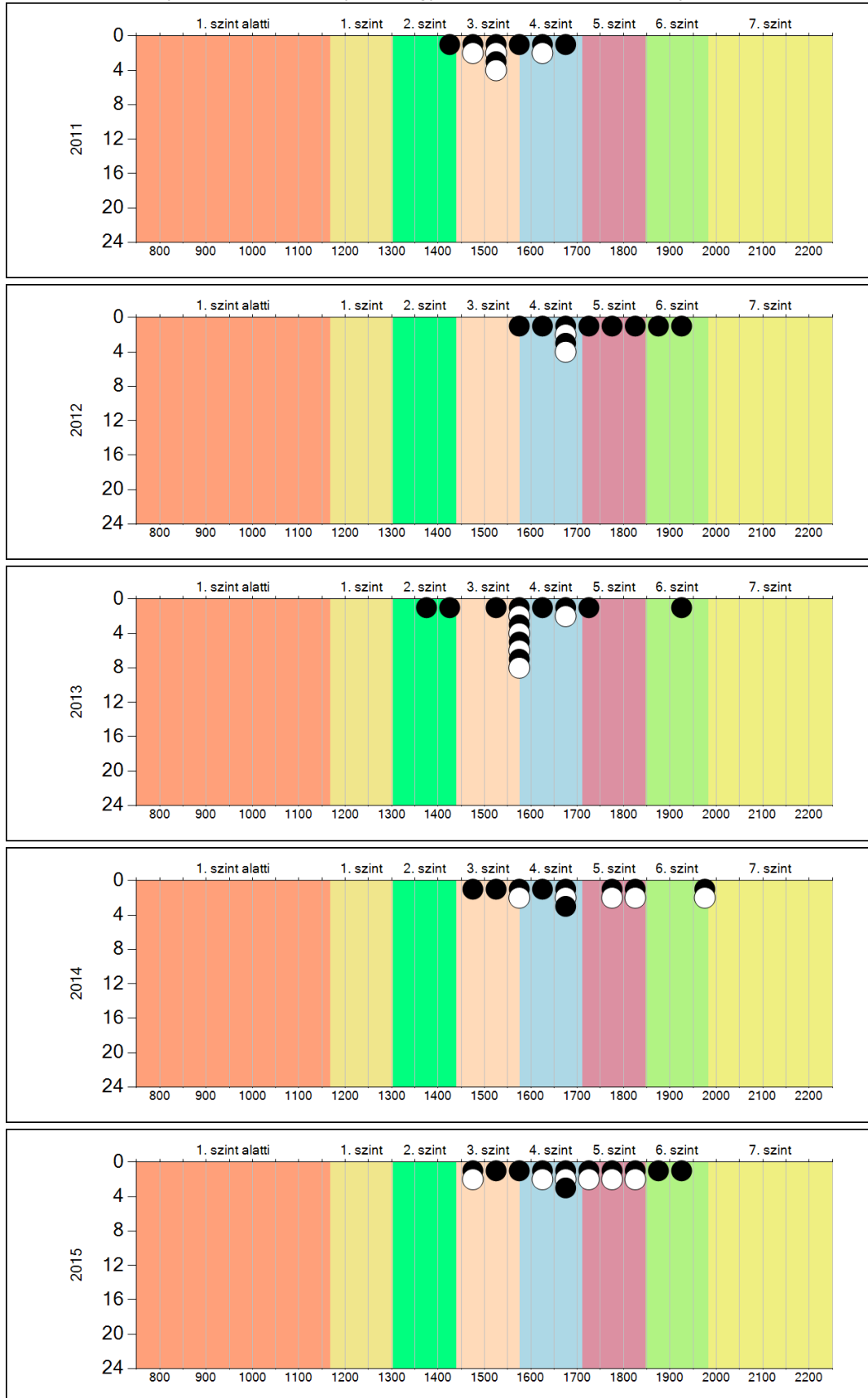
- A 2015. évi eredmény szignifikánsan magasabb
- Nincs szignifikáns változás a 2015. évi eredményekben
- A 2015. évi eredmény szignifikánsan alacsonyabb

* A FIT – jelentésben 2012-től kezdődően a 95%-os megbízhatósági tartományokat tüntetjük fel, ezért a 2011. évi vagy annál régebbi átlageredmények esetében a táblázatban látható megbízhatósági tartomány szélesebb a 2012. évnél korábbi jelentésekben szereplő 90%-os megbízhatósági tartománynál.

4b

A képességeloszlás alakulása a 6. évfolyamon

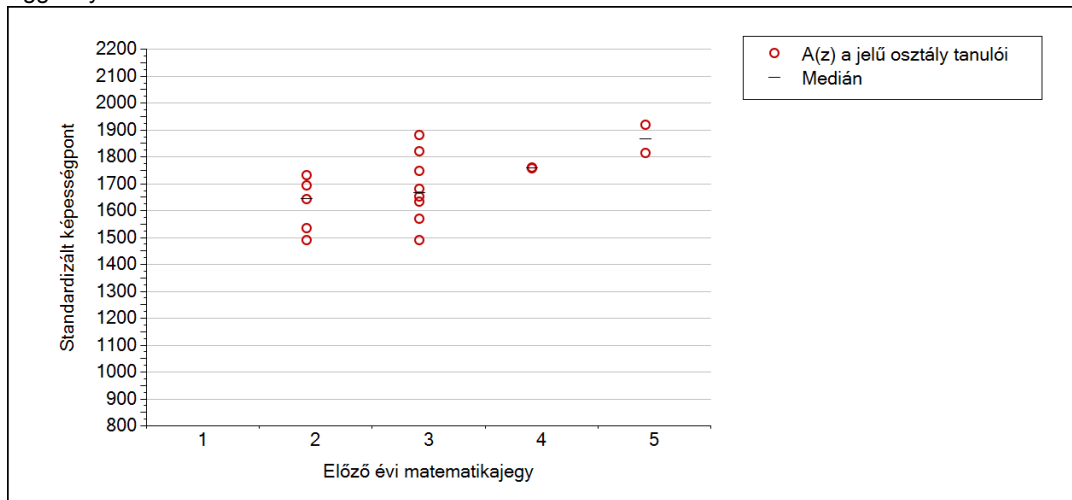
A tanulók eredményei az Önök telephelyén az egyes években (1 kör 1 tanulót jelöl)



5c

A képességeloszlás az előző év végi matematikajegy függvényében

A tanulók képességeloszlása az Önök telephelyén működő osztályokban az előző év végi matematikajegy függvényében



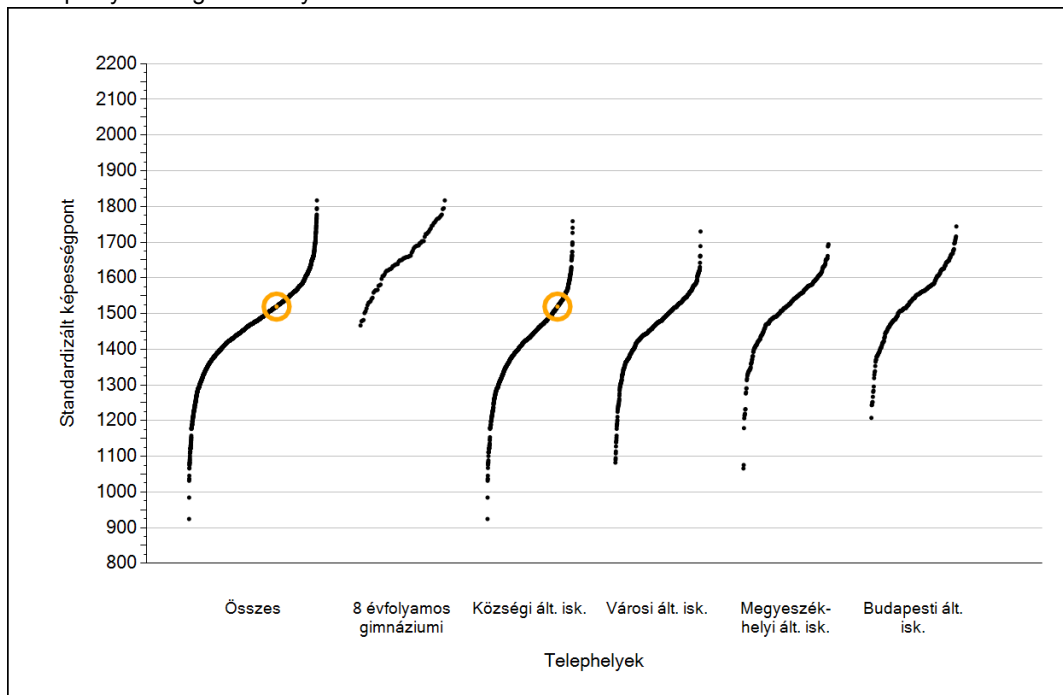
	Előző év végi matematikajegy	Minimum	Medián	Maximum
A(z) a jelű osztály	1	-	-	-
	2	1489	1641	1730
	3	1488	1664	1879
	4	1756	1756	1756
	5	1811	1863	1915



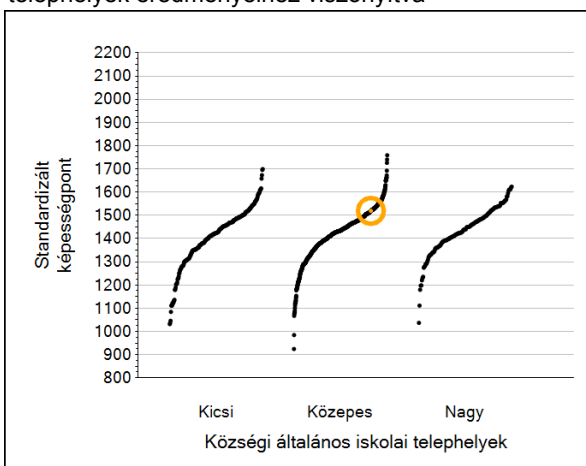
Szövegértés

1a Átlageredmények

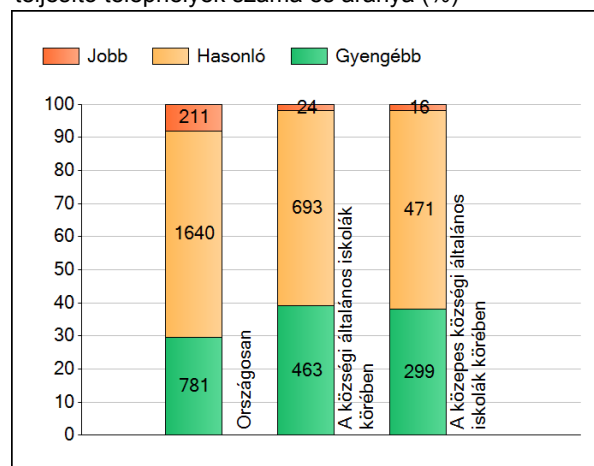
A telephelyek átlageredményeinek összehasonlítása



Az Önök eredményei a községi általános iskolai telephelyek eredményeéhez viszonyítva



A szignifikánsan jobban, hasonlóan, illetve gyengébben teljesítő telephelyek száma és aránya (%)

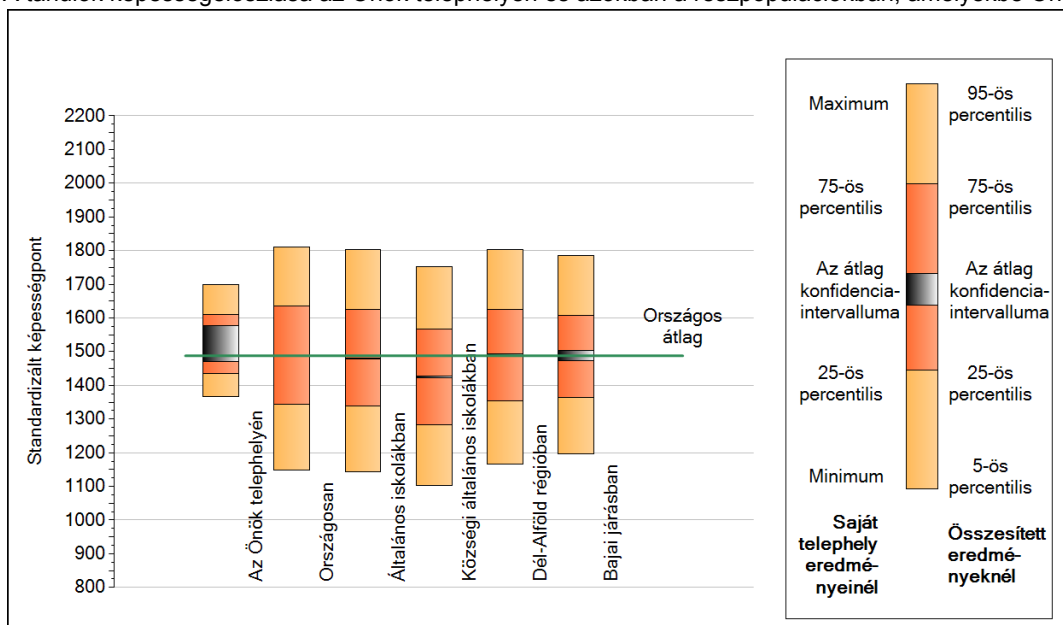


A tanulók átlageredménye és az átlag megbízhatósági tartománya (konfidencia-intervalluma)

Az Önök telephelyén	1519 (1470;1577)	
Országosan	1488 (1487;1489)	
8 évfolyamos gimnáziumokban	1661 (1656;1664)	
Ált. isk.	1480 (1479;1482)	
Községi ált. isk.	1424 (1421;1427)	
Városi ált. isk.	1471 (1469;1473)	
Megyeszékhelyi ált. isk.	1528 (1525;1531)	
Budapesti ált. isk.	1547 (1543;1550)	
		Kis községek ált. isk.
		1404 (1398;1410)
		Közepes községek ált. isk.
		1423 (1420;1426)
		Nagy községek ált. isk.
		1441 (1434;1446)

1b A képességeloszlás néhány jellemzője

A tanulók képességeloszlása az Önök telephelyén és azokban a részpopulációkban, amelyekbe Önök is tartoznak



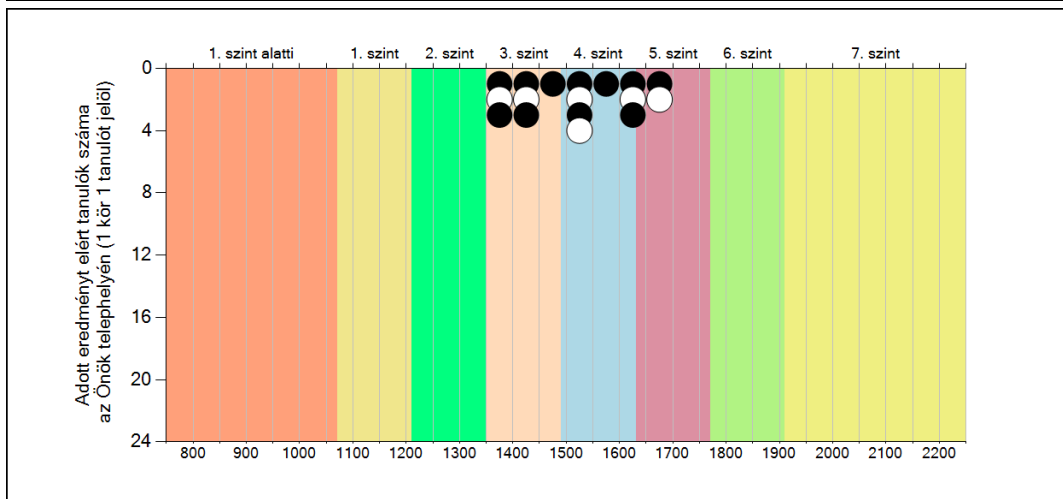
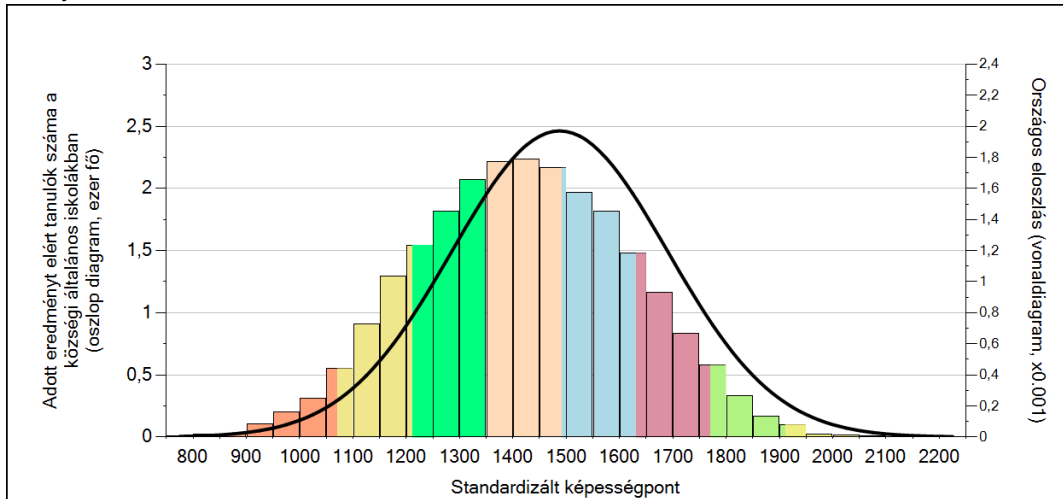
A tanulók képességeloszlása az egyes részpopulációkban

	Min. / 5-ös perc.	25-ös perc.	Átlag (konf. int.)	75-ös perc.	Max. / 95-ös perc.
Az Önök telephelyén	1366	1435	1519 (1470;1577)	1609	1700
Országosan	1148	1345	1488 (1487;1489)	1634	1811
Általános iskolákban	1145	1339	1480 (1479;1482)	1626	1802
Községi általános iskolákban	1102	1283	1424 (1421;1427)	1566	1752
Dél-Alföld régióban	1167	1354	1489 (1486;1492)	1626	1803
Bajai járásban	1196	1364	1490 (1474;1503)	1608	1784

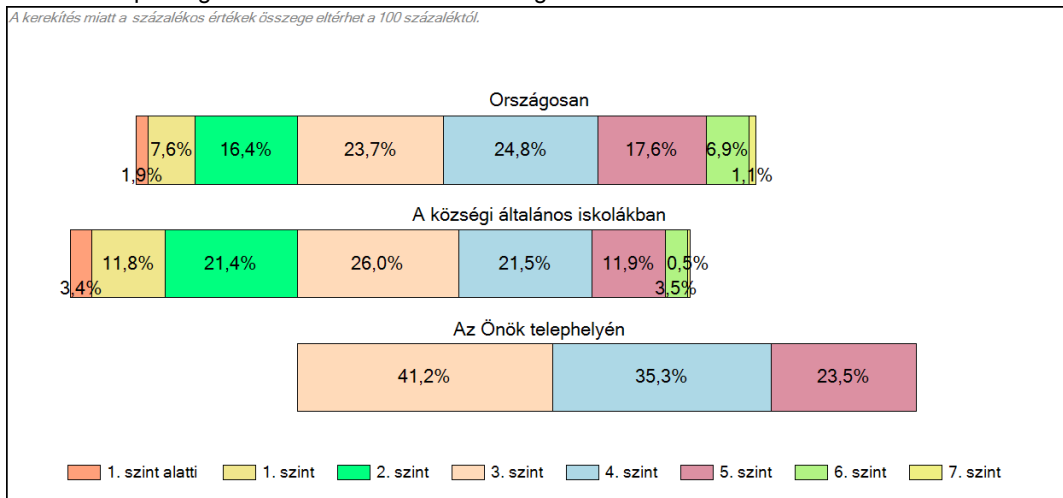
Szövegértés

1c Képességeloszlás

Az országos eloszlás, valamint a tanulók eredményei a községi általános iskolákban és az Önök községi általános iskolájában



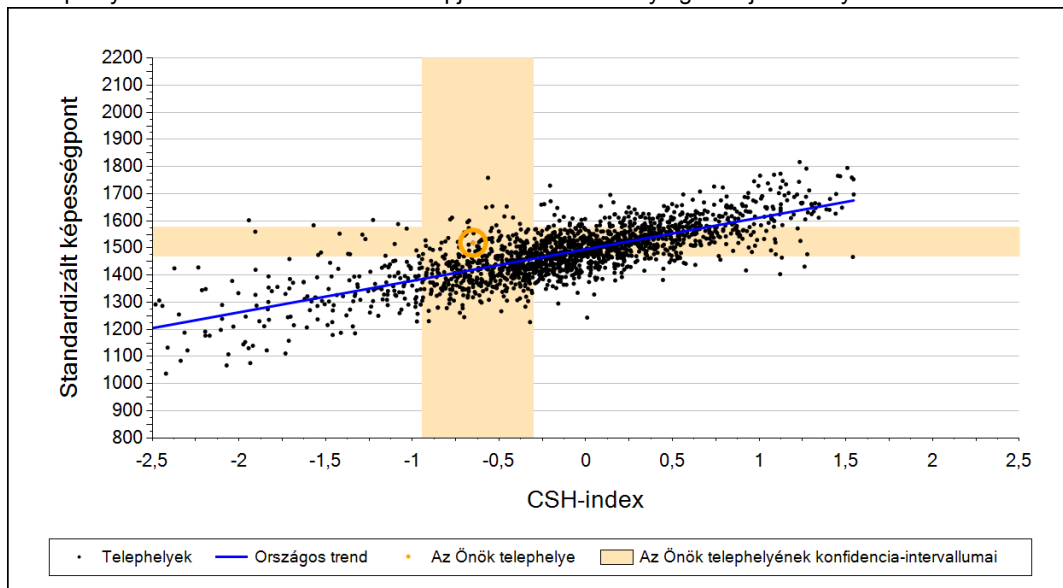
A tanulók képességszintek szerinti százalékos megoszlása



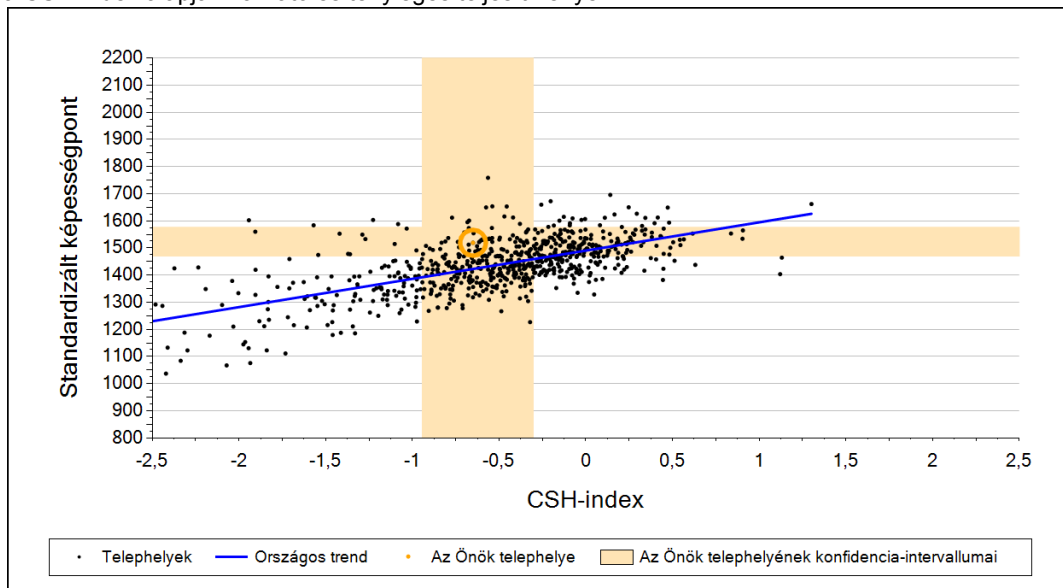
Szövegértés

2a Átlageredmény a CSH-index tükrében*

A telephelyek tanulóinak a CSH-index alapján várható és tényleges teljesítménye



A községi általános iskolai telephelyek tanulóinak a CSH-index alapján várható és tényleges teljesítménye



Telephelyeik eredménye a regressziós becslés alapján várható eredmény tükrében

Telephelyük tényleges eredménye	1519	(1470;1577)
Várható eredmény az összes telephelyre illesztett regressziós egyenes alapján	1420	(a tényleges eredményénél szignifikánsan jobb)
Várható eredmény a községi általános iskolai telephelyekre illesztett regressziós egyenes alapján	1423	(a tényleges eredményénél szignifikánsan jobb)

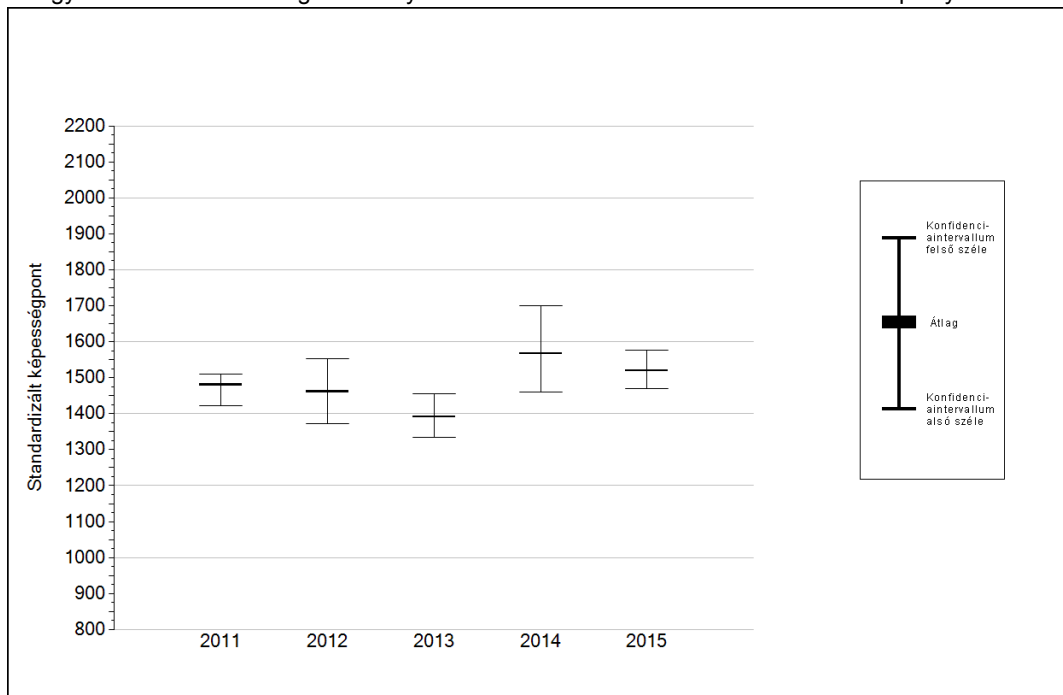
A CSH-index átlagértéke és az átlag megbízhatósági tartománya

Az Önök telephelyén	-0,651	(-0,944;-0,303)
Országosan	-0,024	(-0,030;-0,016)
Községi általános iskolákban	-0,550	(-0,562;-0,538)

* Csak azok a telephelyek szerepelnek az ábrákon, amelyeken legalább a diákok kétharmadára és legalább tíz tanulóra kiszámítható a CSH-index, és a CSH-indexszel rendelkező diákok átlaga belesik az összes diák képességátlagának konfidencia-intervallumába mindkét felmért terület esetében.

4a Az átlageredmény alakulása a 6. évfolyamon*

Az egyes években elért átlageredmények és konfidencia-intervallumaik az Önök telephelyén



Év	Átlag (konf. int.)	A 2015. évi eredmény és a korábbi évek eredményei közötti különbség (konf.int.)
2015	1519 (1470;1577)	-
2014	1567 (1461;1700) ⦿	-48 (-198;100)
2013	1391 (1335;1454) ▲	129 (30;218)
2012	1462 (1372;1554) ⦿	57 (-61;174)
2011	1480 (1422;1511) ⦿	39 (-47;128)

- ▲ A 2015. évi eredmény szignifikánsan magasabb
- ⦿ Nincs szignifikáns változás a 2015. évi eredményekben
- ▼ A 2015. évi eredmény szignifikánsan alacsonyabb

* A FIT – jelentésben 2012-től kezdődően a 95%-os megbízhatósági tartományokat tüntetjük fel, ezért a 2011. évi vagy annál régebbi átlageredmények esetében a táblázatban látható megbízhatósági tartomány szélesebb a 2012. évnél korábbi jelentésekben szereplő 90%-os megbízhatósági tartománynál.

4b

A képességeloszlás alakulása a 6. évfolyamon

A tanulók eredményei az Önök telephelyén az egyes években (1 kör 1 tanulót jelöl)

